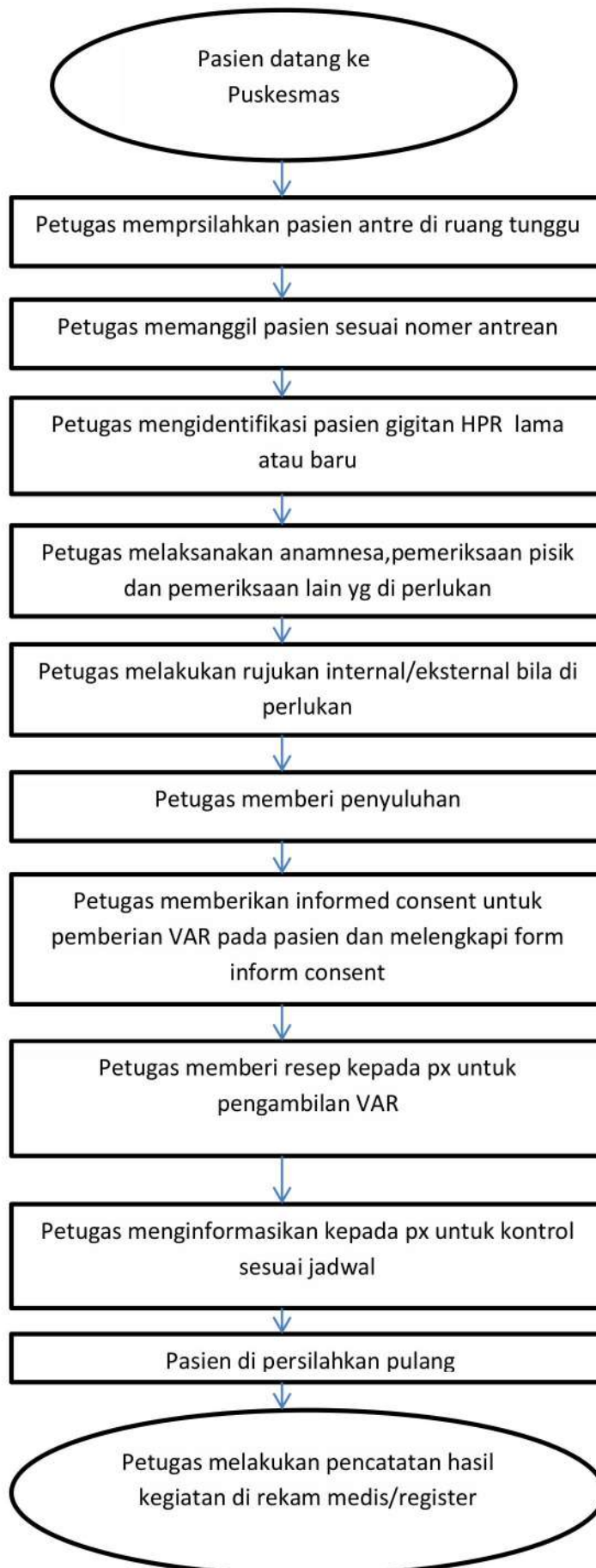
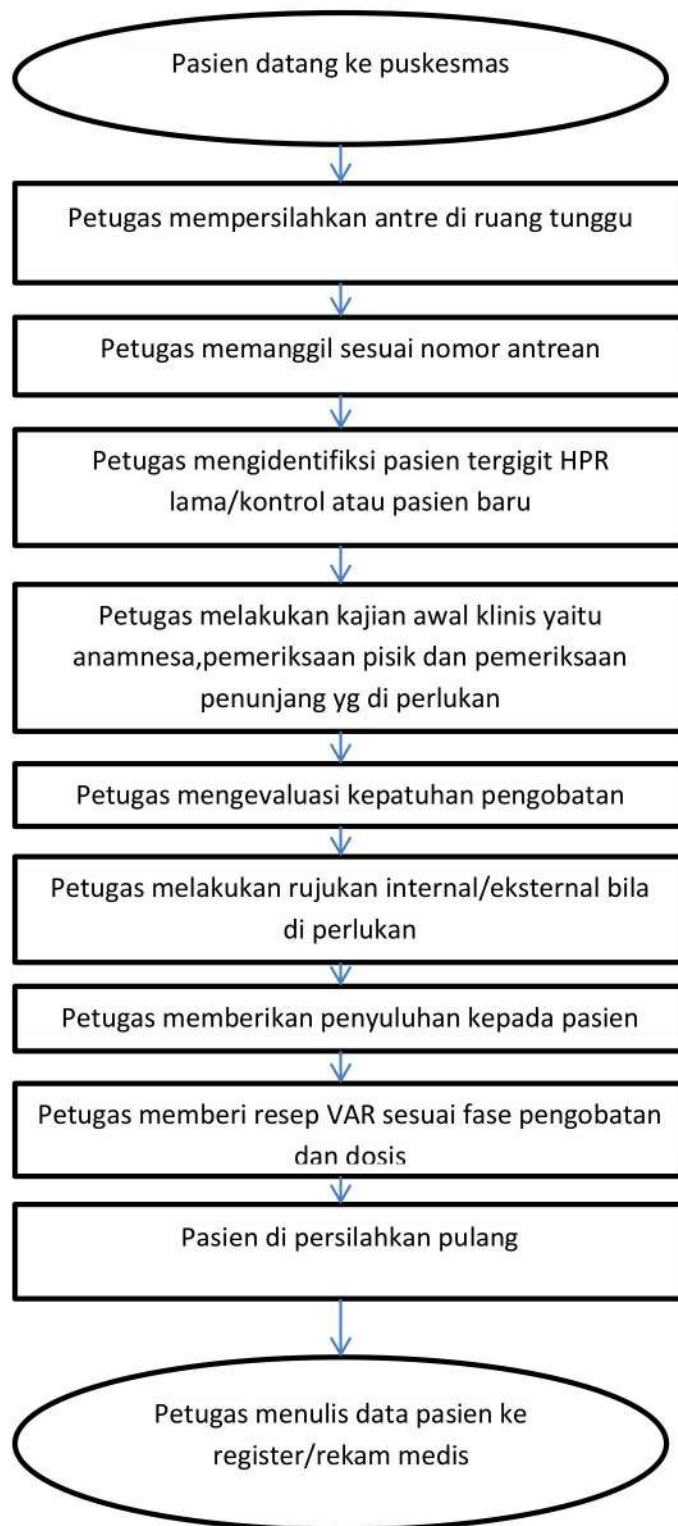


ALUR LAYANAN RABIES (PASIEN BARU)



ALUR LAYANAN RABIES (PASIEN LAMA)



ALUR PELAYANAN DI RUANG KB

PASIEN DATANG KE PUSKESMAS

Petugas menerima buku rekam medis dari petugas pendaftaran

Petugas memanggil pasien

Petugas melakukan identifikasi pasien

Petugas melakukan konseling KB

Petugas melakukan pengisian kartu status KB informed

Petugas melakukan anamnese

Petugas melakukan rujukan internal yang diperlukan atas indikasi

Petugas mengantar ke ruang tujuan rujukan internal

Setelah mendapat jawaban rujukan internal petugas menjelaskan kepada pasien

Petugas melakukan rujukan eksternal ke Rumah sakit bila

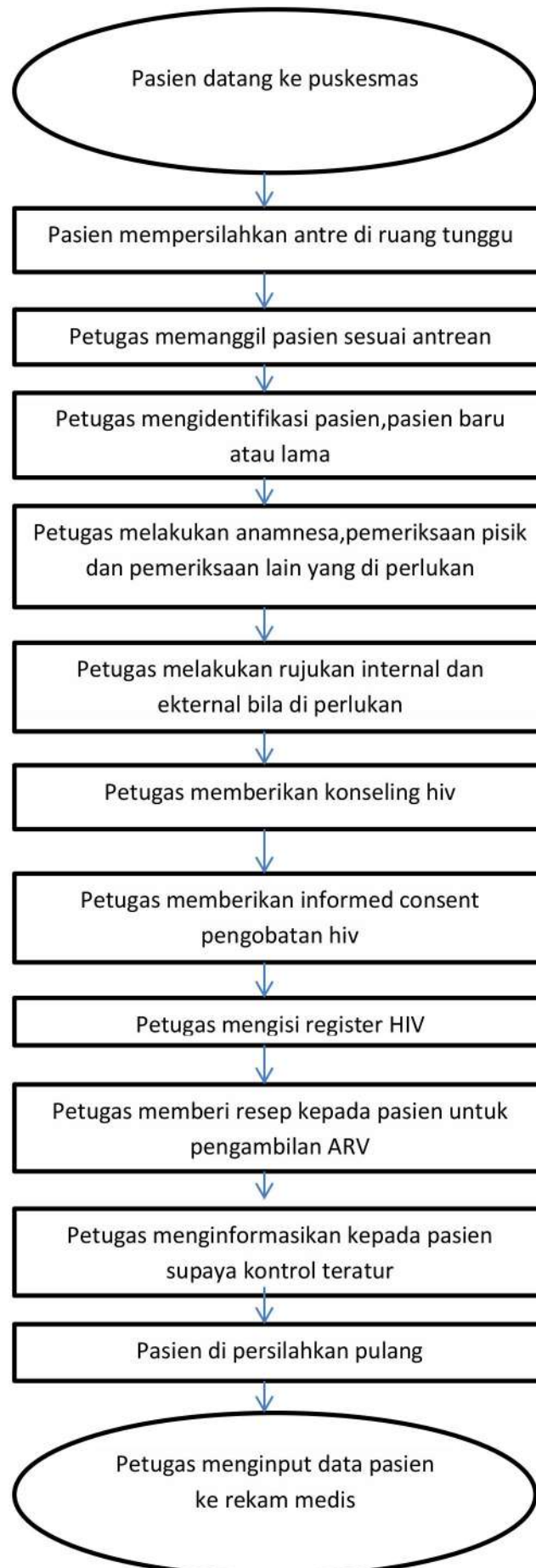
Bila pasien dalam kondisi normal, petugas memberikan pelayanan KB. Bila pasien dalam kondisi normal, petugas memberikan pelayanan KB.

Petugas memberikan resep obat

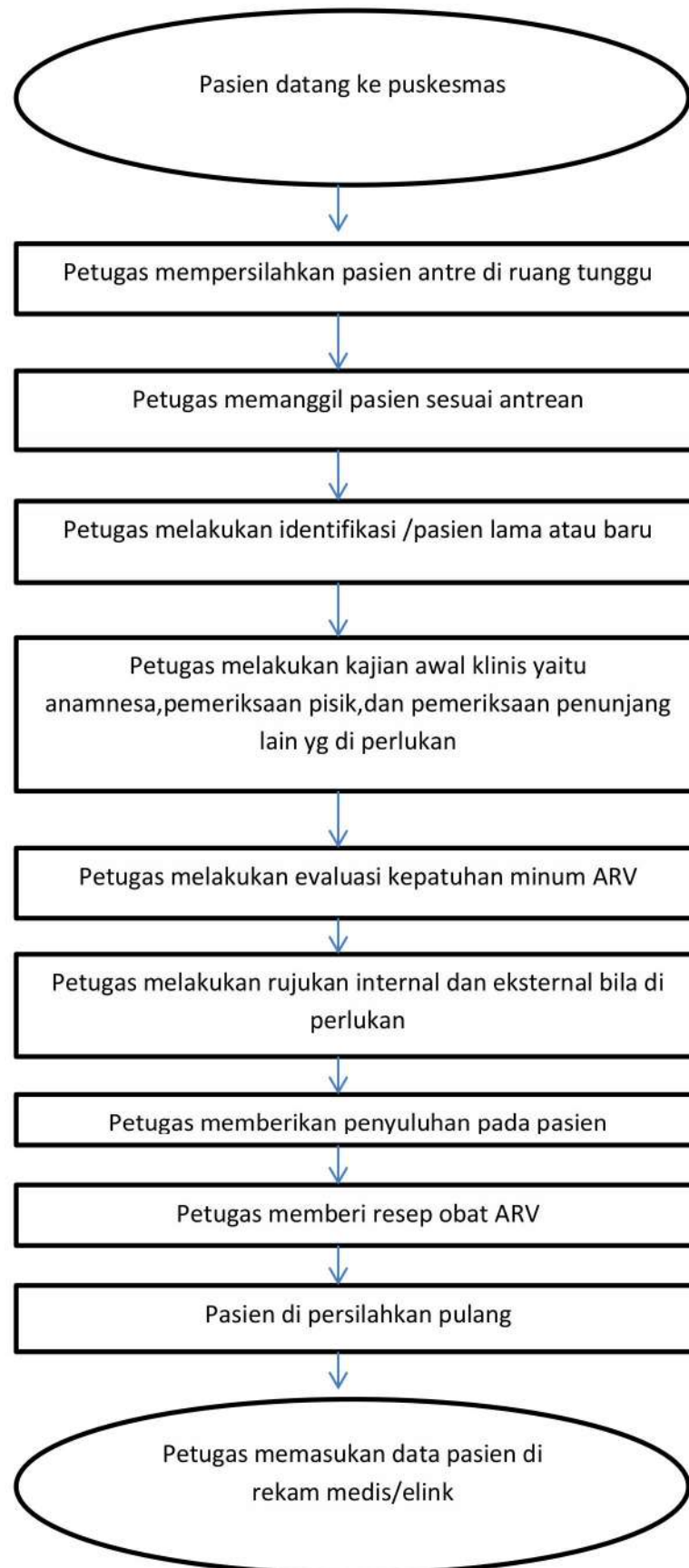
Petugas melakukan pencatatan hasil kegiatan

PASIEN PULANG

ALUR PELAYANAN HIV/PASIEN BARU



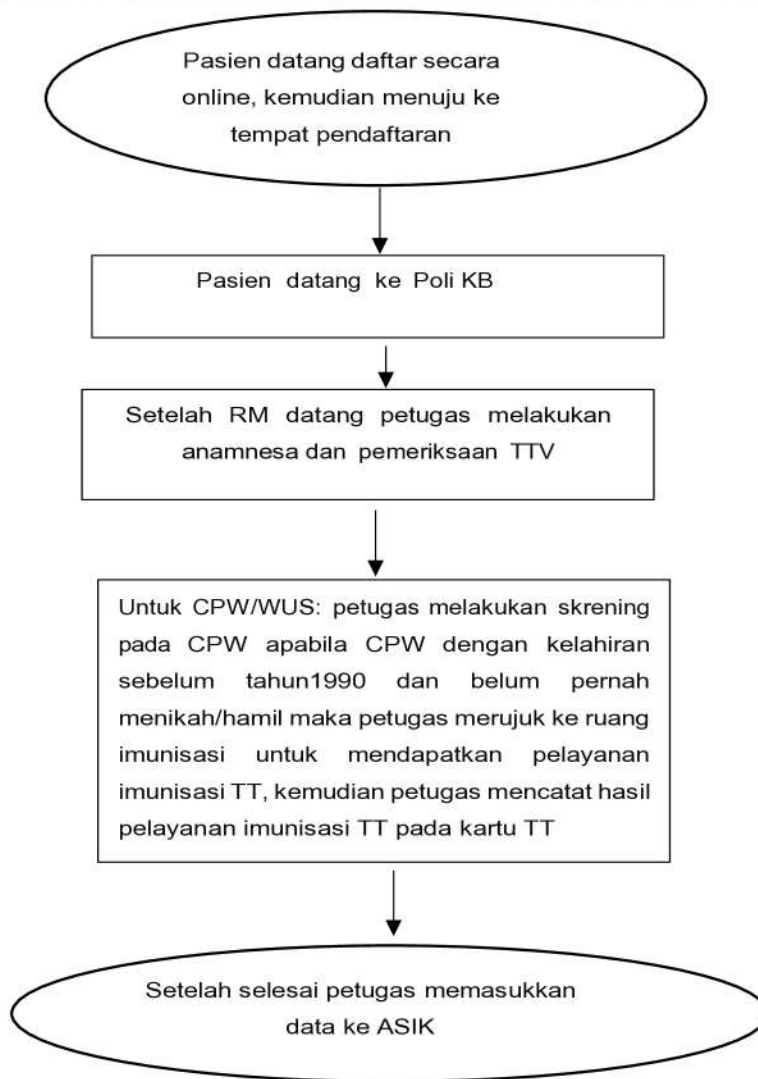
ALUR PELAYANAN HIV /PASIEN LAMA/KONTROL/AMBIL OBAT



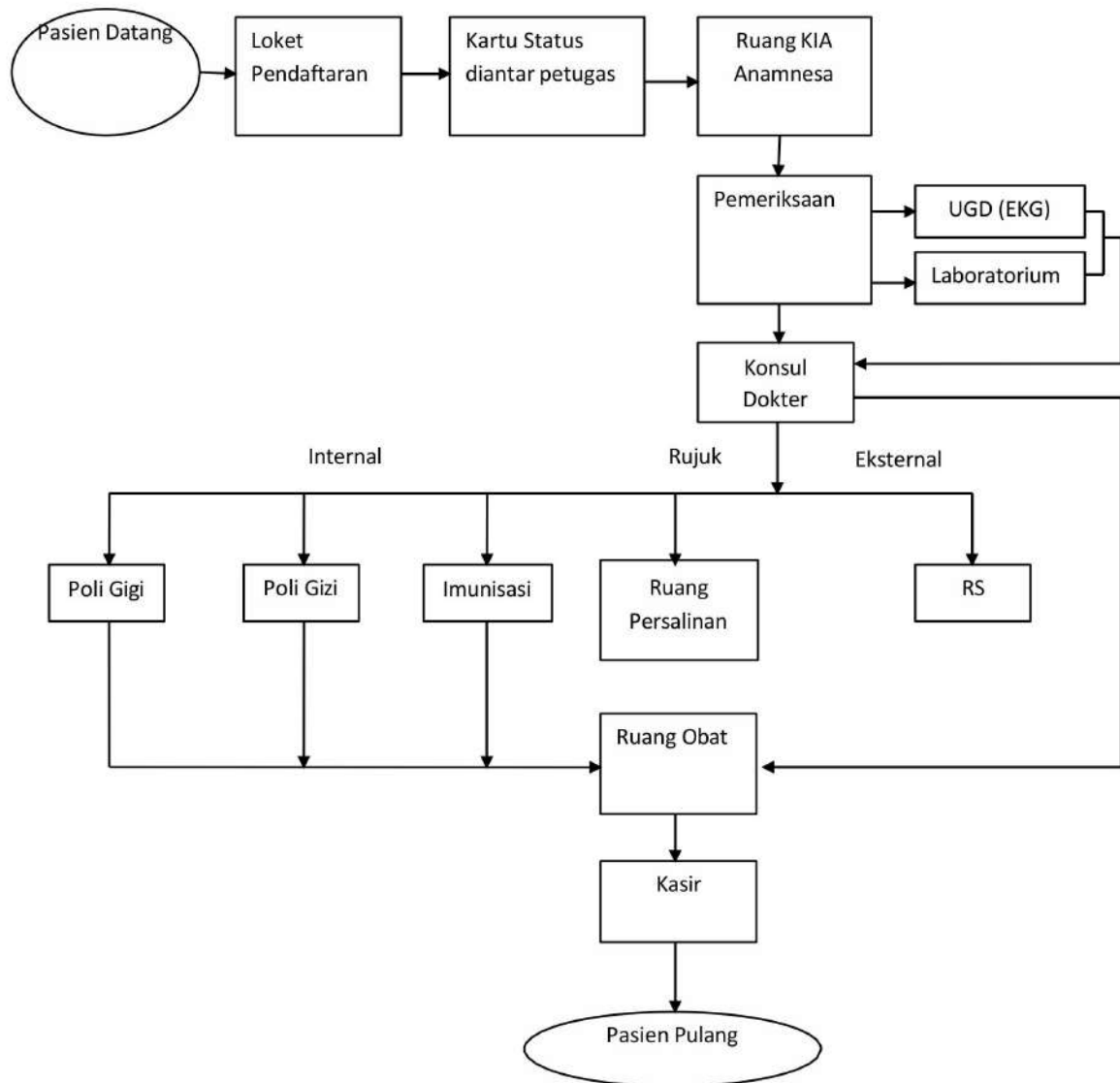
ALUR PELAYANAN IMUNISASI BAYI DAN BALITA



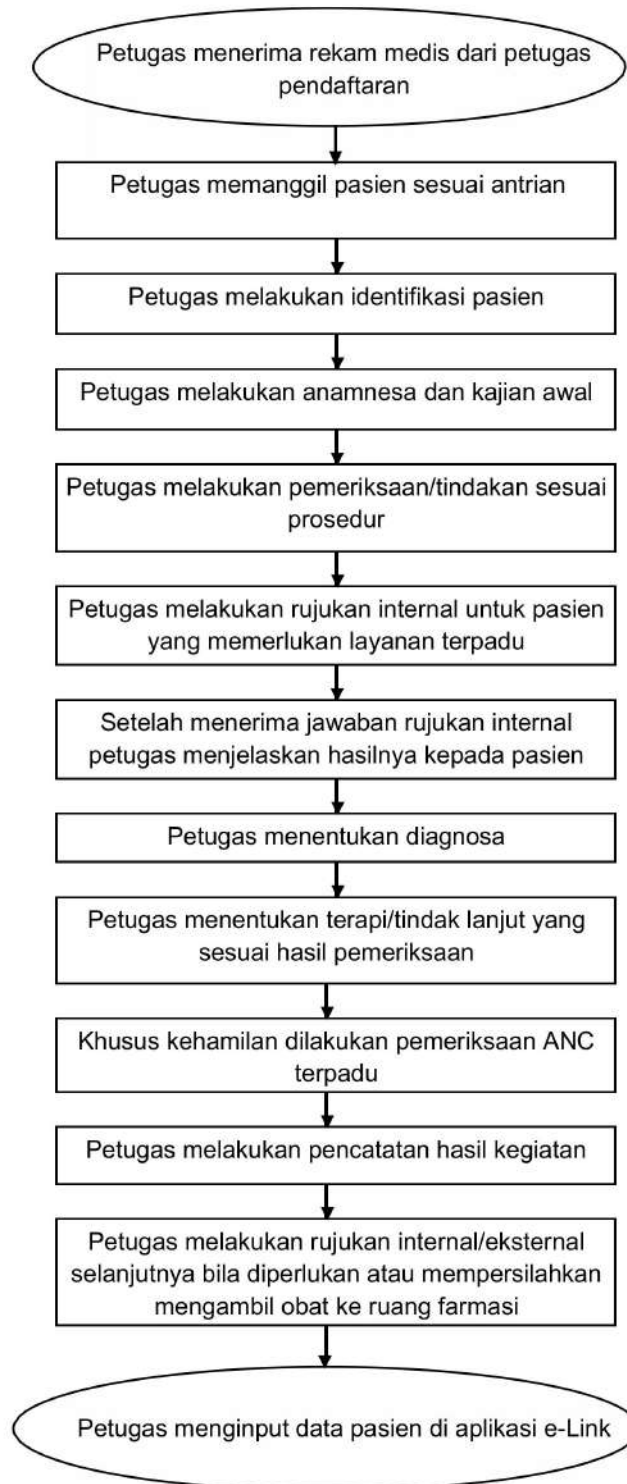
ALUR PELAYANAN PROGRAM IMUNISASI CATIN



ALUR PELAYANAN POLI KIA
PUSKESMAS POGALAN

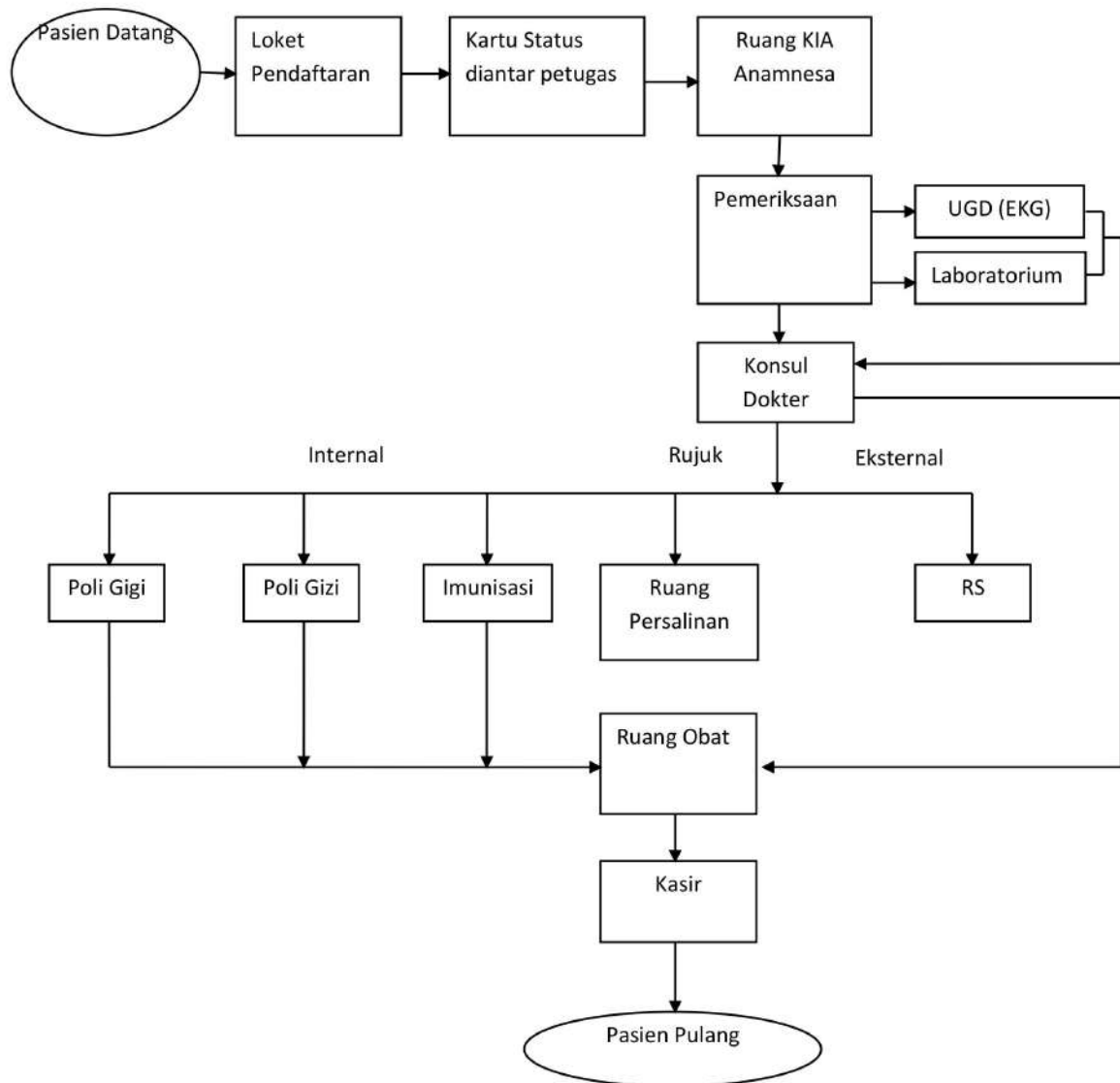


ALUR PELAYANAN POLI KIA PUSKESMAS POGALAN



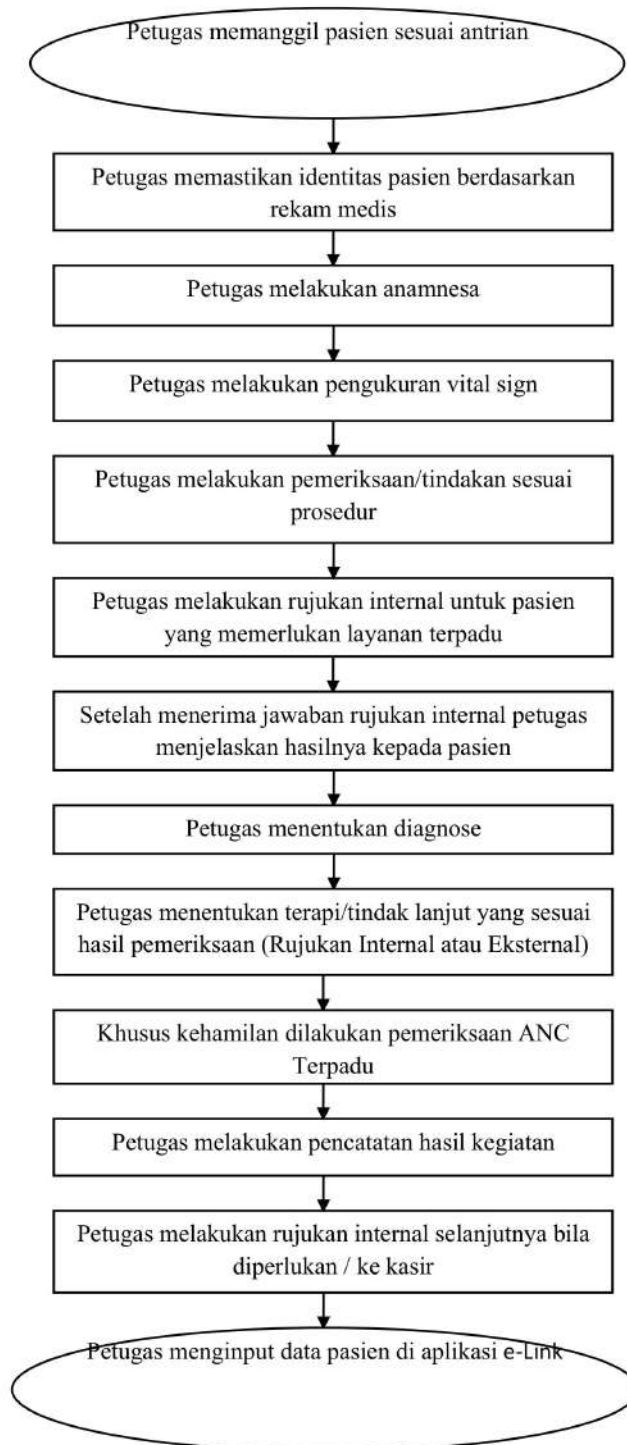
ALUR PELAYANAN POLI KIA

PUSKESMAS POGALAN

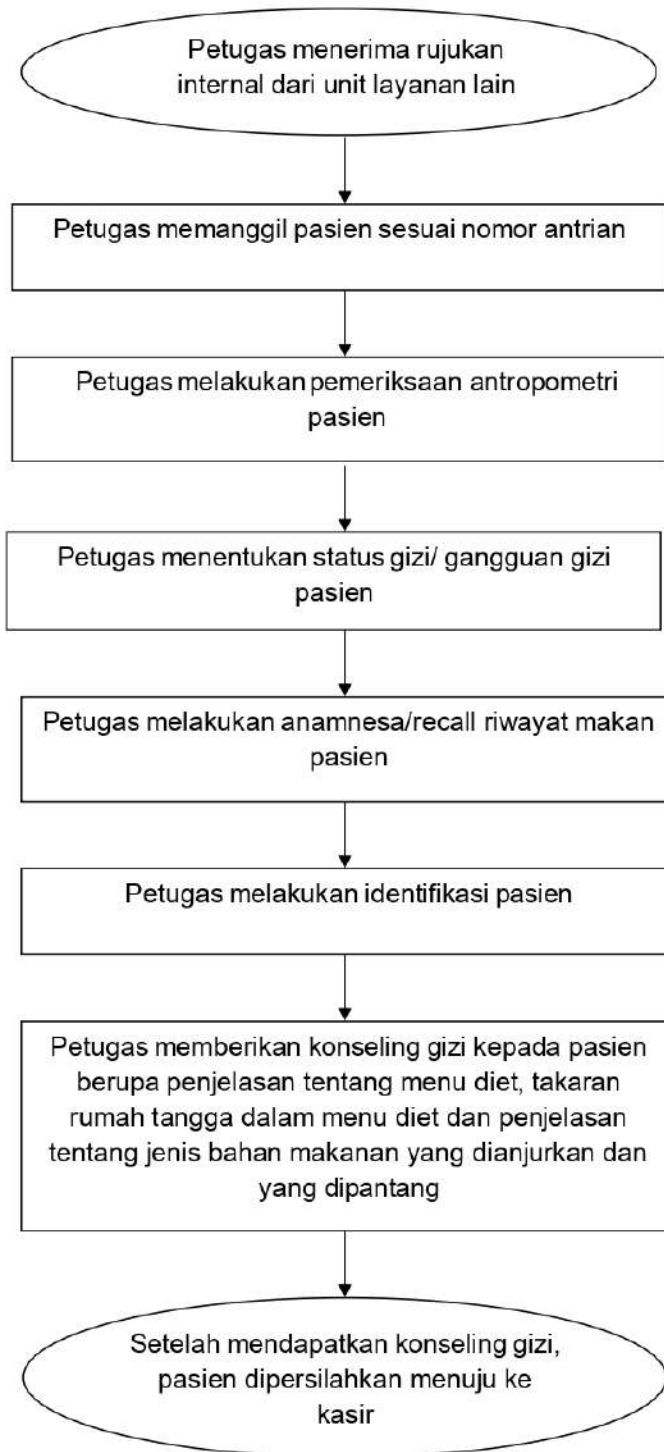


ALUR PELAYANAN POLI KIA

PUSKESMAS POGALAN



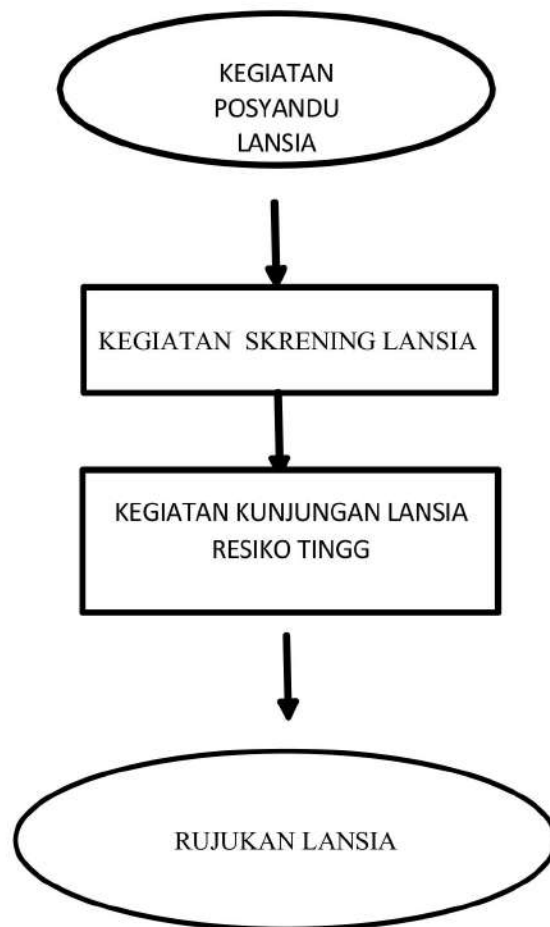
ALUR PELAYANAN KONSELING GIZI



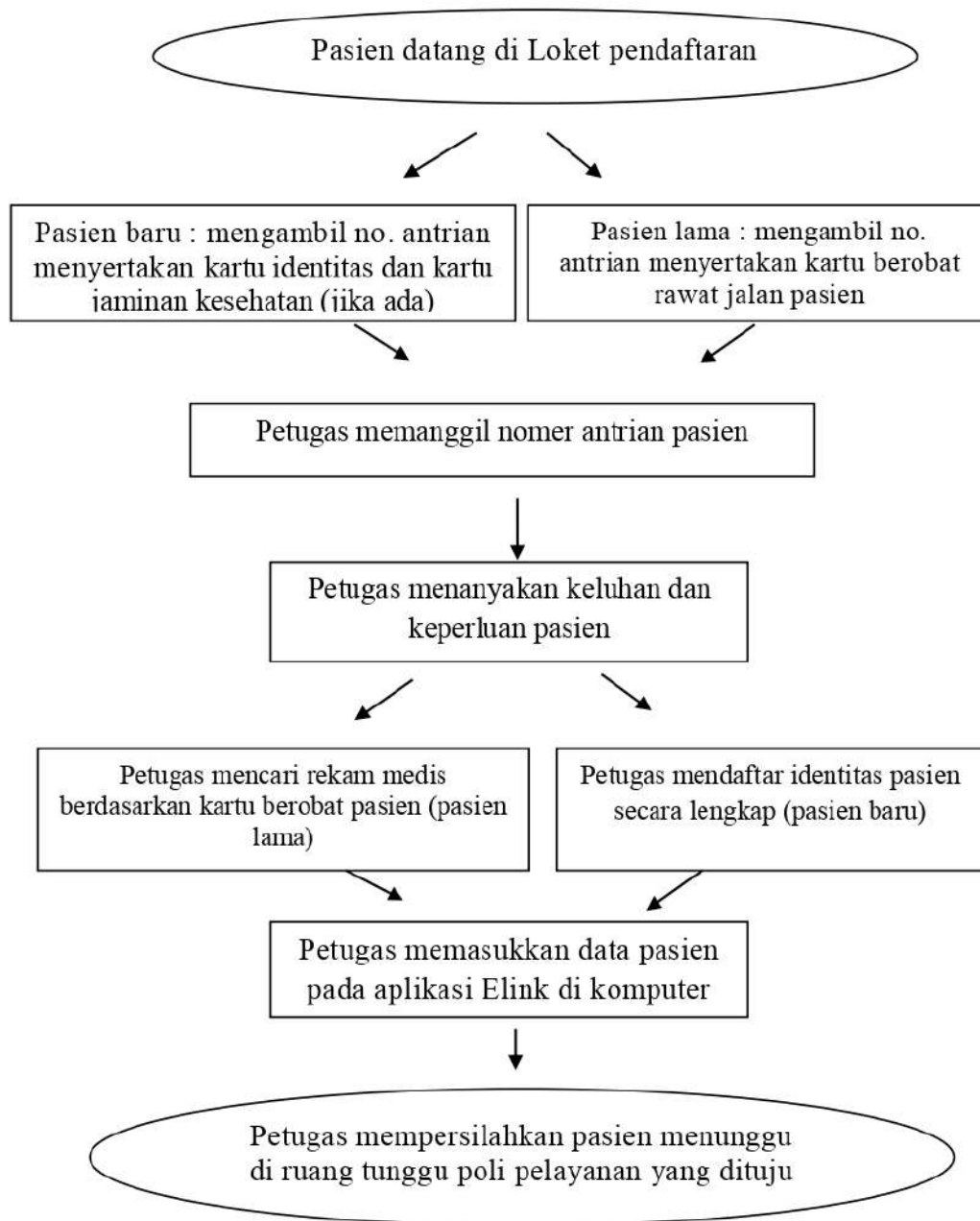
ALUR PELAYANAN KUSTA



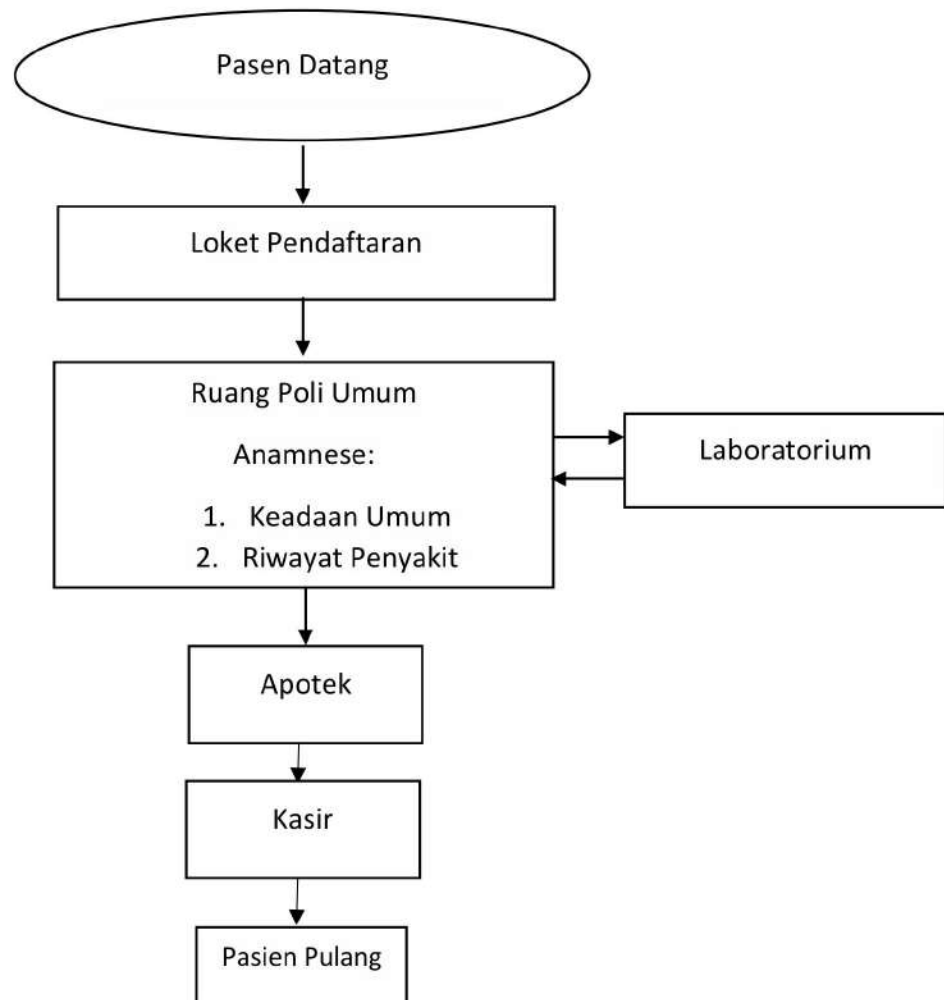
ALUR PELAYANAN PROGRAM USILA



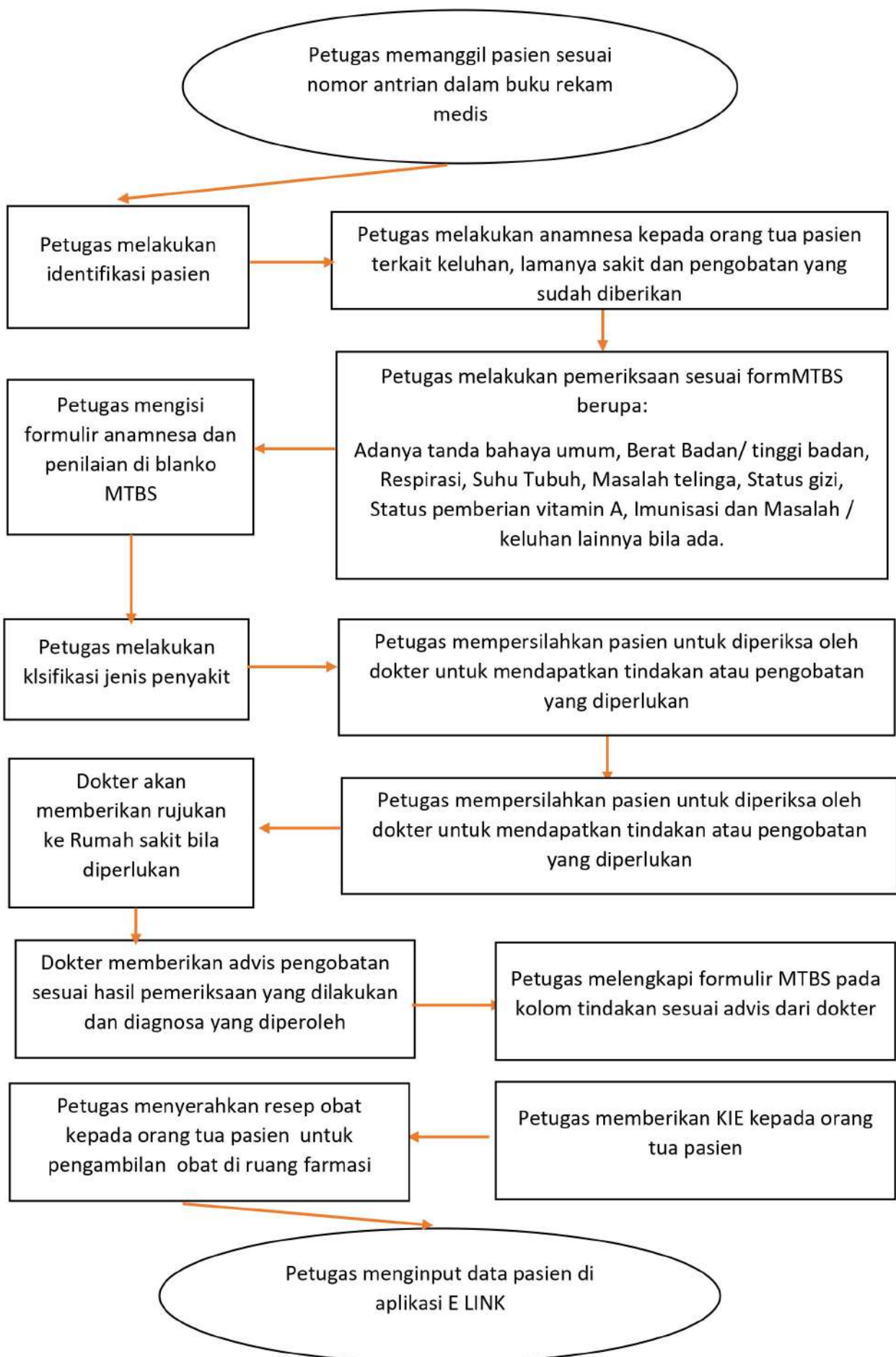
ALUR PELAYANAN LOKET PENDAFTARAN



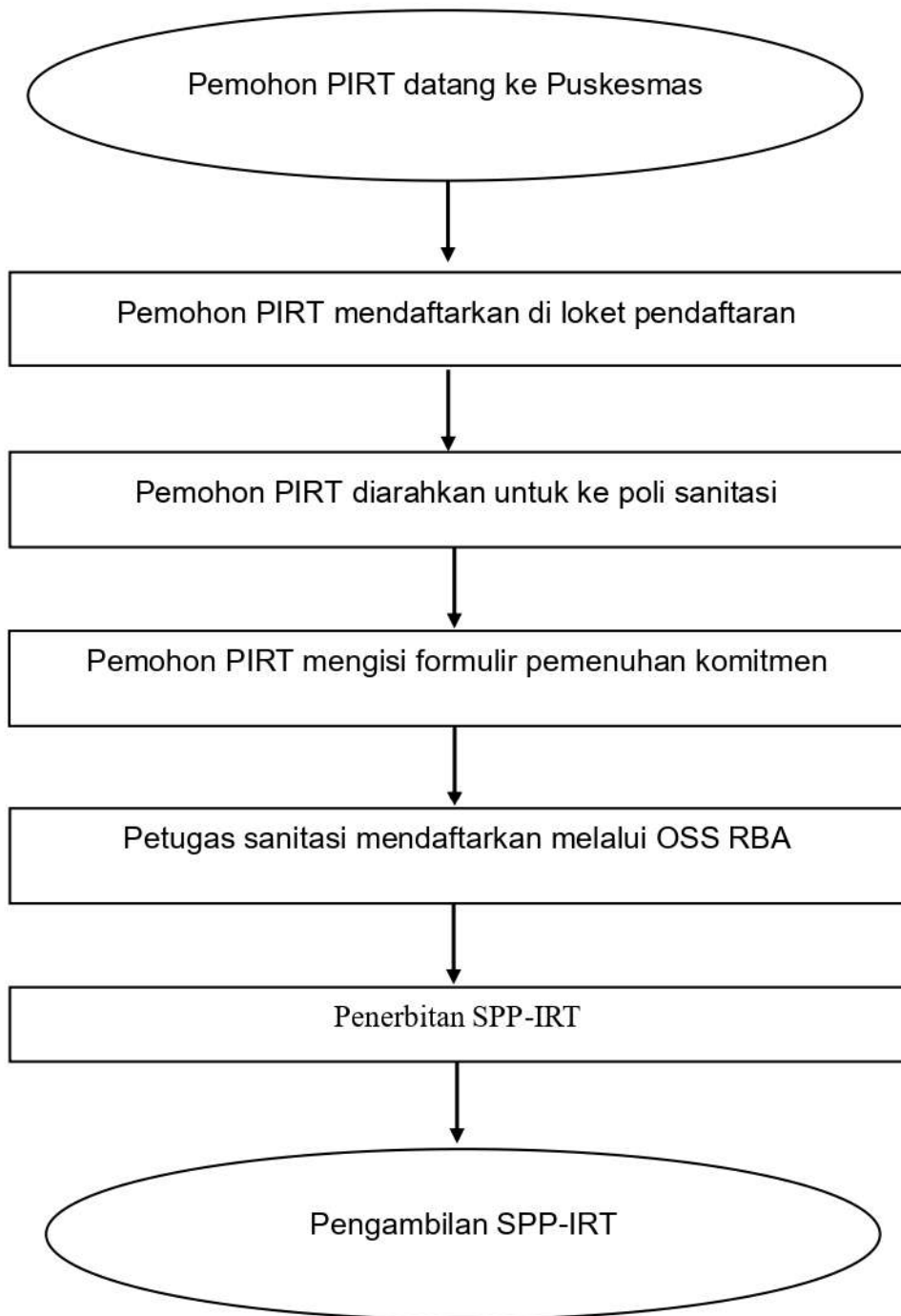
ALUR PELAYANAN MALARIA



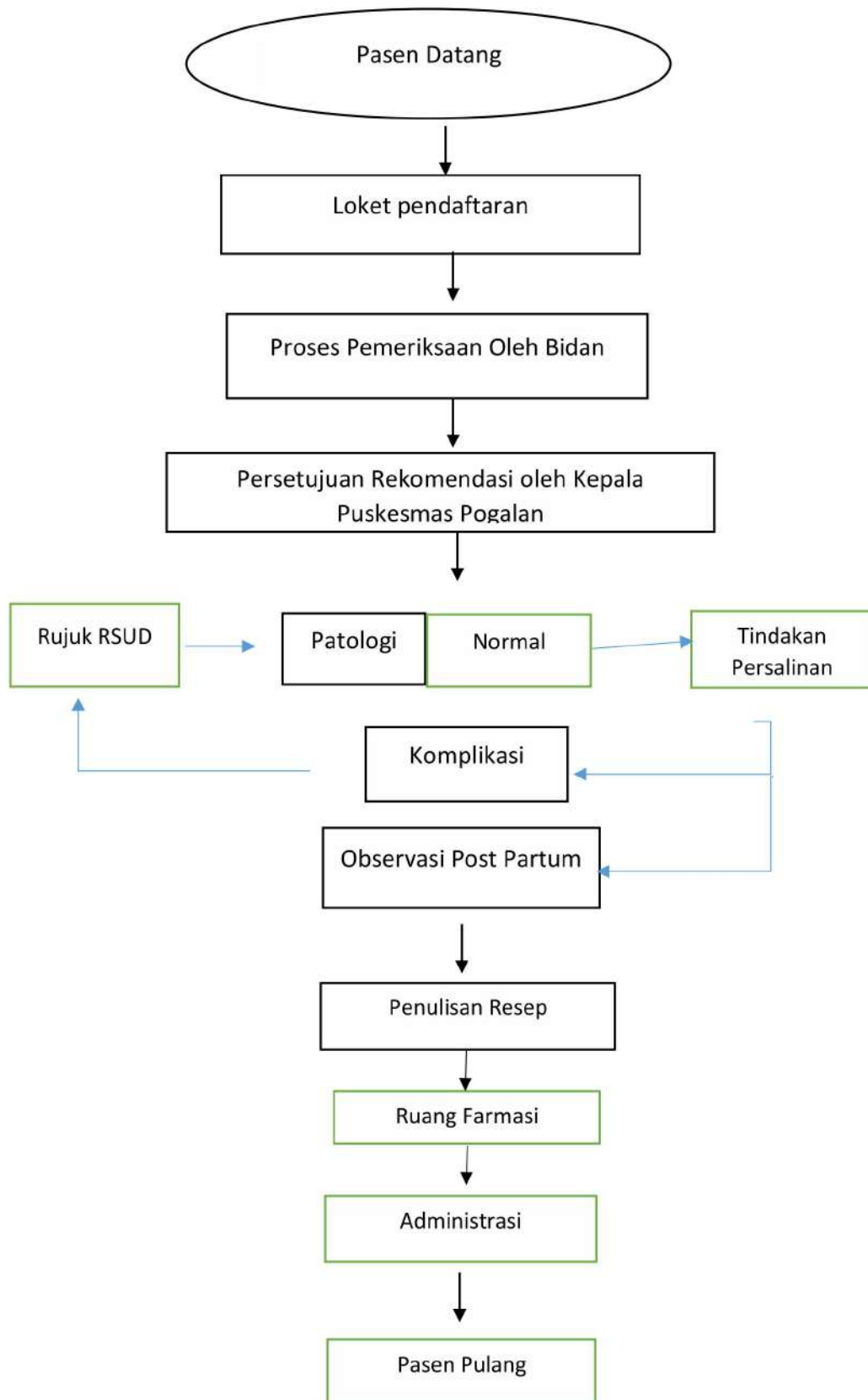
ALUR PELAYANAN MTBS



ALUR PELAYANAN PENERBITAN SPP-IRT



ALUR PELAYANAN PERSALINAN



ALUR PELAYANAN PIJAT AKUPRESURE

